

Fiche technique

Caractéristiques du produit



Armoire réfrigérée froid positif 437 l GN 2/1, inox, porte droite

Modèle	Code SAP	00014288
RT 700 R	Groupe d'articles	Armoires réfrigérées - froid positif/négatif



- Taille de l'appareil - GN / EN [mm]: GN 2/1
- Volume de chambre [L]: 437
- Température minimale de l'appareil [° C]: -2
- Température maximale de l'appareil [° C]: 8
- Épaisseur de l'isolation [mm]: 50
- Type de contrôle: Digitale
- L'éclairage intérieur: Non
- Ouverture de l'appareil: Charnières droites
- Dégivrage automatique: Oui
- Consommation annuelle d'énergie: 986

Code SAP	00014288	Volume brut [m3]	1.279
Largeur nette [mm]	693	Volume net [m3]	1.149
Profondeur nette [mm]	826	Nombre de GN / EN	3
Hauteur nette [mm]	2008	Taille de l'appareil - GN / EN [mm]	GN 2/1
Poids net [kg]	110.00	Température minimale de l'appareil [° C]	-2
Puissance électrique [kW]	0.227	Température maximale de l'appareil [° C]	8
Alimentation	230 V / 1N - 50 Hz	Réfrigérant	R290
Classe d'énergie	D	Poids du réfrigérant [g]	80.00
Volume de chambre [L]	437	Classe climatique	4

Fiche technique



Dessin technique

Armoire réfrigérée froid positif 437 l GN 2/1, inox, porte droite

Modèle

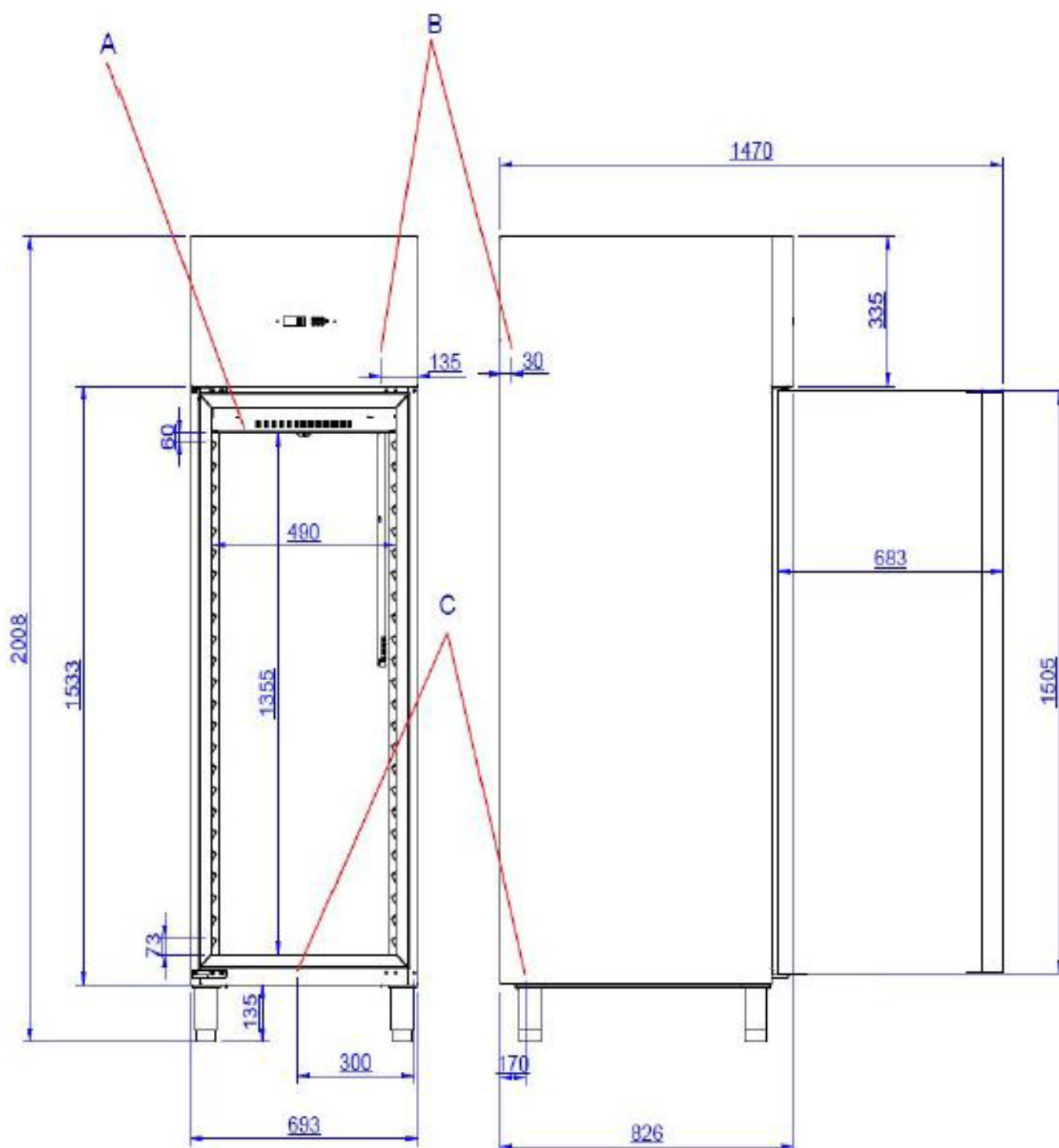
Code SAP

00014288

RT 700 R

Groupe d'articles

Armoires réfrigérées - froid positif/négatif



Fiche technique

Paramètres techniques



Armoire réfrigérée froid positif 437 l GN 2/1, inox, porte droite

Modèle	Code SAP	00014288
RT 700 R	Groupe d'articles	Armoires réfrigérées - froid positif/négatif

1. Code SAP:

00014288

2. Largeur nette [mm]:

693

3. Profondeur nette [mm]:

826

4. Hauteur nette [mm]:

2008

5. Poids net [kg]:

110.00

6. Largeur brute [mm]:

700

7. Profondeur brute [mm]:

850

8. Hauteur brute [mm]:

2150

9. Poids brut [kg]:

149.00

10. Type d'appareil:

Appareil électrique

11. Puissance électrique [kW]:

0.227

12. Alimentation:

230 V / 1N - 50 Hz

13. Classe d'énergie:

D

14. Réfrigérant:

R290

15. Type de refroidissement:

Dynamique

16. Matériel:

Inox

17. Température ambiante min [° C]:

10

18. Température ambiante maximale [° C]:

43

19. Propriétés de l'appareil 2:

Refrigeré

20. Taille de l'appareil - GN / EN [mm]:

GN 2/1

21. Nombre de GN / EN:

3

22. Volume de chambre [L]:

437

23. Volume brut [m3]:

1.279

24. Volume net [m3]:

1.149

25. Équipement standard pour l'appareil:

3 grilles GN 2/1 plastifiées

26. Pieds réglables:

Oui

27. Épaisseur de l'isolation [mm]:

50

28. Ouverture de l'appareil:

Charnières droites

Fiche technique

Paramètres techniques



Armoire réfrigérée froid positif 437 l GN 2/1, inox, porte droite

Modèle	Code SAP	00014288
RT 700 R	Groupe d'articles	Armoires réfrigérées - froid positif/négatif

29. Nombre de portes:

1

30. Unité:

Oui

31. Type de contrôle:

Digitale

32. L'éclairage intérieur:

Non

33. Consommation annuelle d'énergie:

986

34. Température minimale de l'appareil [° C]:

-2

35. Température maximale de l'appareil [° C]:

8

36. Dégivrage automatique:

Oui

37. Cycle de décongélation contrôlé:

Oui

38. Poids du réfrigérant [g]:

80.00

39. Nombre de grilles:

3

40. Classe climatique:

4

41. Section des conducteurs CU [mm²]:

0,5